

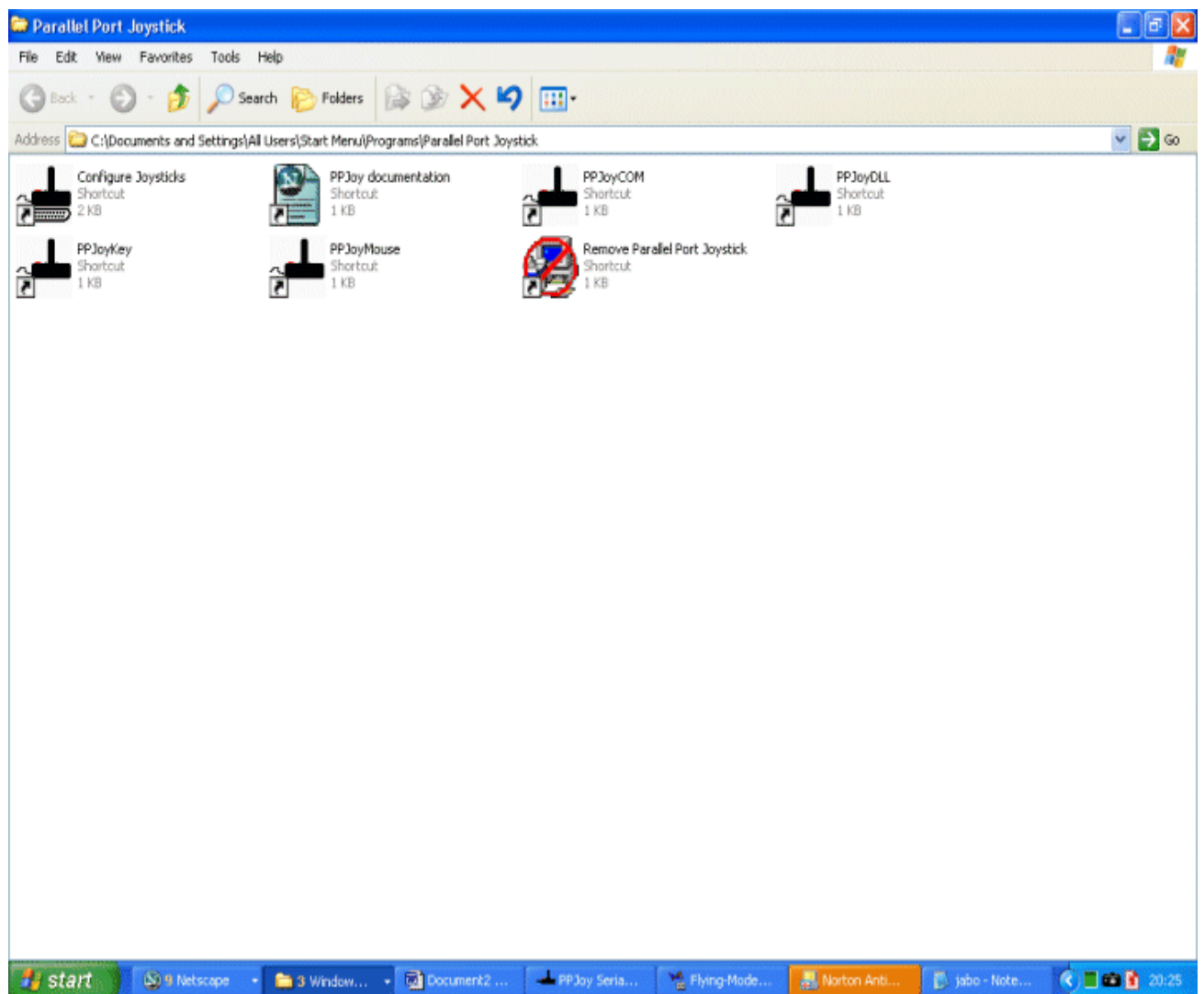
WASP RC Hélicoptère

Configuration du simulateur de vol. (FMS)

Veillez suivre la procédure décrite sans brancher votre télécommande sur votre ordinateur.

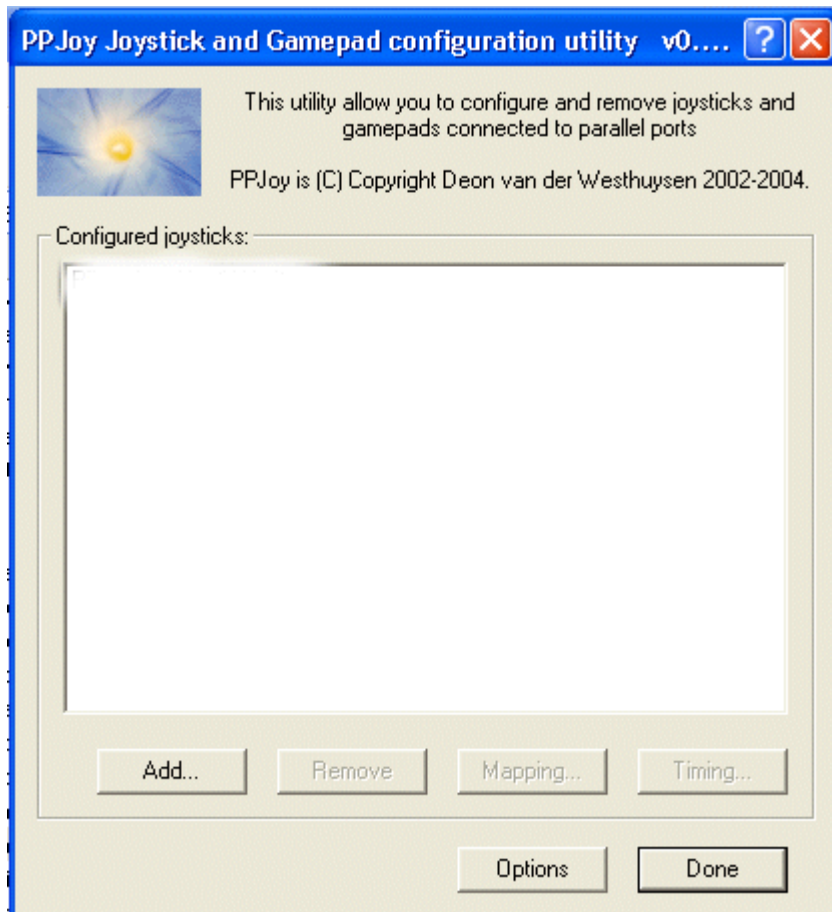
Après l'installation du CD, ouvrir c:\Documents and Settings\All users\Start menu\Programms\Parallel Port Joystick.

(image 1)



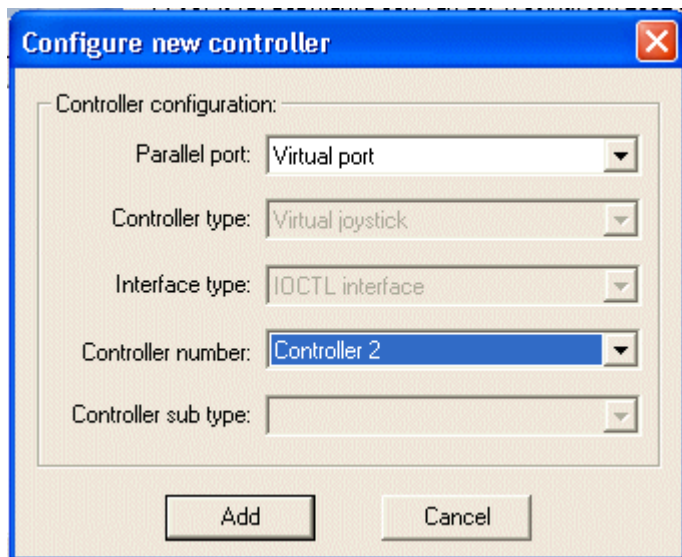
Lancez Configure Joysticks. (image 1)

(image 2)



Cliquez sur Add... (image 2)

(image 3)



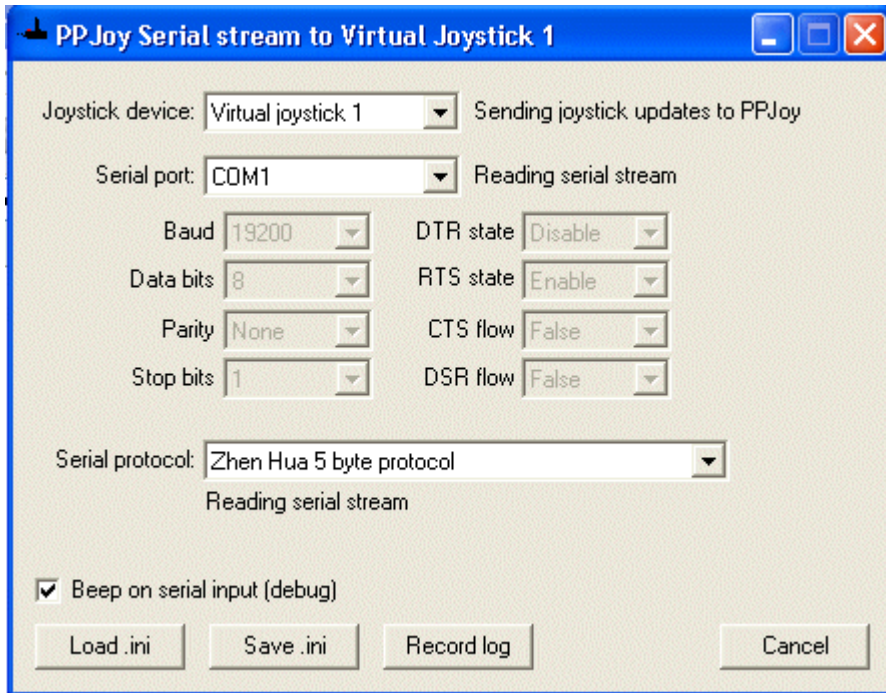
Choisir « Virtual port » dans l'onglet Parallel Port.

Si aucun controller n'est déjà installé, choisir « Controller 1 » dans l'onglet Controller number.

Cliquez sur Add

Microsoft va alors installer votre Joystick.

(image 4)



Ouvrir PPJoyCom (voir image 1).

Dans Joystick device, choisir 'virtual joystick 1'

Dans Serial port, choisir 'COM1' (essayez un autre port si le COM1 ne marche pas)

Dans serial protocol, choisir 'Zhen Hua 5 byte protocol'

Sous 'Zhen Hua 5 byte protocol' doit apparaître 'waiting for stream...'

- **Branchez maintenant votre télécommande**, l'inscription 'reading serial stream' doit alors apparaître.

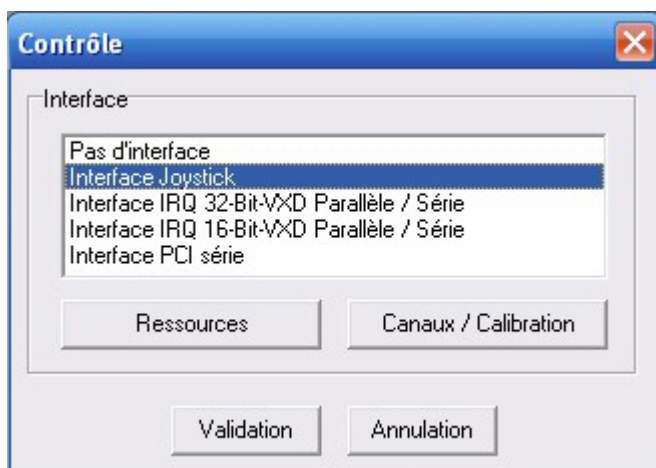
Démarrez le simulateur de vol FMS (démarrer/Tous les Programmes/Flying Model Simulator/FMS 2.0)

(image 5)



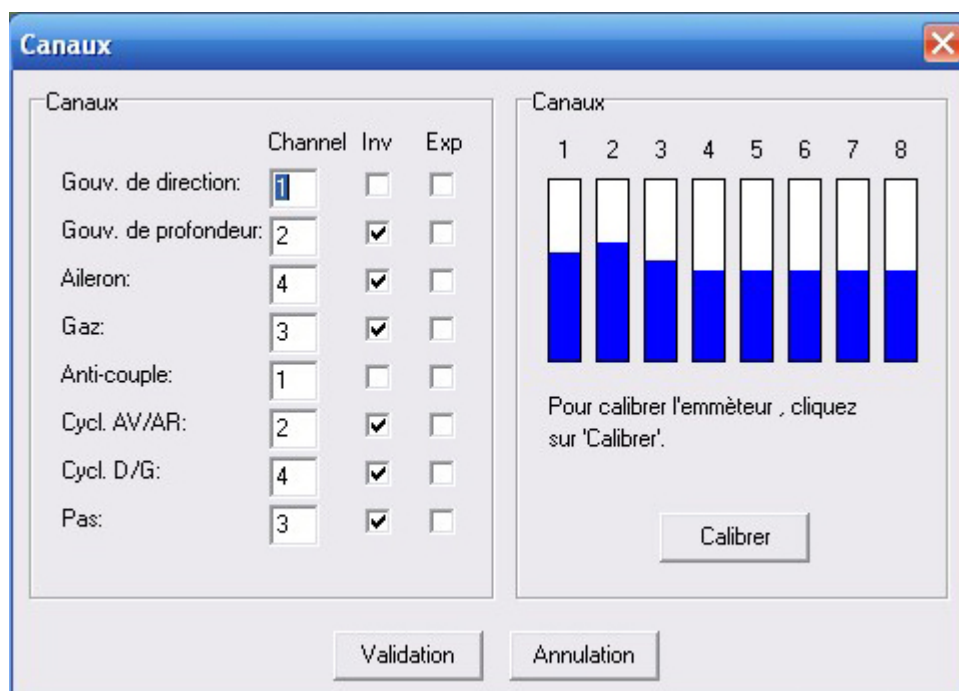
Ouvrir Contrôles

(image 6)



Choisir Interface Joystick et cliquer sur Canaux / Calibration

(image 7)



Entrez les données figurants sur l'image 7, calibrez votre télécommande en cliquant sur "calibrer", puis sur validation.

Bon vol ! ;-)

www.aliz.fr